



ALIGATOR



Aligator Watch GO

Návod k použití

Obsah

Důležité pokyny.....	2
Ovládací prvky a nasazení řemínku	3
Správné nošení hodinek.....	3
Nabíjení.....	4
Zapnutí a vypnutí.....	4
Základy ovládání	4
Nabídka funkcí.....	5
Užitečné funkce v nastavení	7
Spojení hodinek s telefonem.....	8
Zobrazení naměřených dat v telefonu.....	9
Nastavení hodinek.....	9
Nastavení upozornění na hodinkách.....	10
Funkce telefonování a hudby v hodinkách	10
Nastavení vzhledu ciferníku	11
Záznam tréninku na hodinkách nebo v aplikaci.....	12
Úprava osobních nastavení a údajů	13
Vyhledání telefonu pomocí hodinek a obráceně.....	13
Voděodolnost IP67.....	14
Odstraňování problémů	14
Bezpečnost a ekologie	15
Prohlášení o shodě.....	16

Děkujeme vám za zakoupení výrobku značky ALIGATOR. Prosíme, prostudujte si tento návod k použití vašich nových chytrých hodinek.

Důležité pokyny

- Zacházejte s výrobkem a příslušenstvím opatrně, chraňte jej před mechanickým poškozením a nečistotami.
- Chraňte výrobek a příslušenství před extrémními teplotami.
- Nevhazujte výrobek do ohně ani ho nevystavujte teplotám nad +60°C, hrozí nebezpečí výbuchu. Výrobek obsahuje vestavěný akumulátor.
- Chraňte výrobek a příslušenství před pádem na zem.
- Výrobek neobsahuje žádné uživatelsky opravitelné součásti, nikdy výrobek ani příslušenství nerozebírejte.
- V letadle výrobek vypněte, pokud není výslovně povoleno jej používat.
- Nepoužívejte výrobek v blízkosti výbušnin.
- Uchovejte mimo dosah dětí a nedovolte jim, aby si s výrobkem hrály. Může obsahovat malé součásti, kterými by se mohly udusit nebo se mohou poranit jiným způsobem.
- Software i hardware výrobku je průběžně inovován. Výrobce si proto vyhrazuje právo změny návodu i jednotlivých funkcí telefonu bez předchozího upozornění.

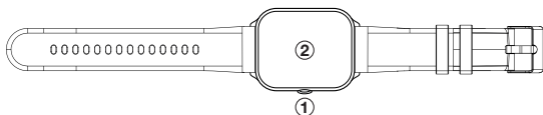


Další informace, návody a videonávody, jak nastavit chytré hodinky, naleznete na adrese:
<http://www.aligator.cz/awgo>

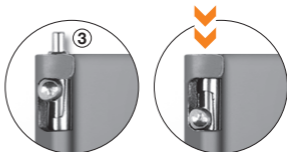


Ovládací prvky a nasazení řemínku

Pro ovládání hodinek slouží dotykový displej ② a tlačítko ① na boku.

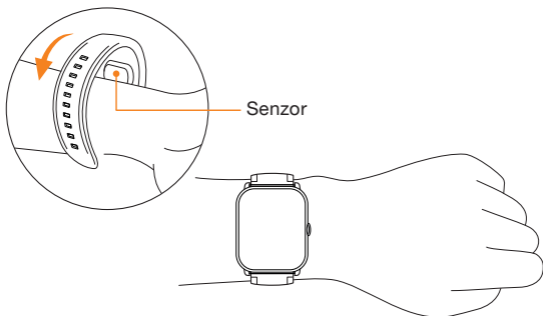


Řemínek hodinek lze snadno nasadit či sejmout pomocí páčky, která je umístěna na každé z osiček na spodní straně řemínku. Pro výměnu řemínku zatlačte na páčku ③ a osička se uvolní.



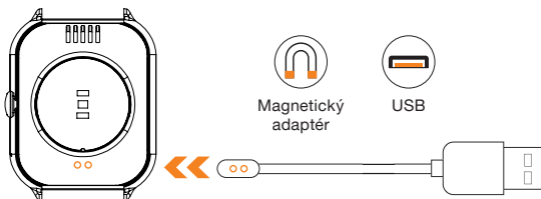
Správné nošení hodinek

Hodinky nasadte na zápěstí tak, aby zadní strana se snímači dobře dosedla k povrchu ruky, viz. obr.



Nabíjení

Před prvním použitím hodinky nabijte. Pro nabíjení se používá přiložený magnetický adaptér, který se přiloží ke kontaktům na zadní straně hodinek. Magnety přichytí koncovku adaptéru ve správné poloze. Druhý konec adaptéru zapojte do vhodné USB zásuvky. Na displeji se po připojení zobrazí, že se baterie nabíjí.



Zapnutí a vypnutí

Pro zapnutí/vypnutí hodinek stiskněte a přidržte tlačítko ①, dokud se hodinky nezapnou/nevypnou. Vypnutí bude ještě třeba potvrdit stiskem tlačítka na displeji telefonu.

Základy ovládání

Displej hodinek je standardně kvůli úspoře baterie ztmaven. Pro aktivaci displeje hodinek stiskněte tlačítko. Displej se po uplynutí krátké doby ztmaví sám nebo jej můžete ztmavit stiskem tlačítka ①.

Nabídku funkcí zobrazíte **stisknutím tlačítka** (pohybem po displeji zleva doprava nebo stisknutím tlačítka se vrátíte zpět). Standardně je zobrazena listová nabídka. Vybranou funkci vyberete ťuknutím na příslušnou ikonu v nabídce. Hodinky nabízí 5 stylů zobrazení menu. (Nastavení → Zobrazení → Styly nabídky).

Posunutím prstu po displeji zleva doprava zobrazíte náhled zkráceného menu, který nabídne přehled základních funkcí.

Posunutím prstu po displeji zprava doleva můžete listovat popořadě obrazovkami jednotlivých funkcí a měřených hodnot. Tyto obrazovky si sami nastavujete a vybíráte jejich pořadí.

Chcete-li se vrátit v nabídce o úroveň výš, buď stisknete tlačítko, nebo přejeďte po displeji zleva doprava.

Pro rychlé zobrazení zpráv přejeďte na hlavní obrazovce prstem zdola nahoru (zpět se vrátíte pohybem zleva doprava).

Pro rychlé nastavení a přehled přejeďte na hlavní obrazovce shora dolů (opačným pohybem se vrátíte zpět). Lze rychle aktivovat režim telefonu, nastavit jas nebo vibrace, vyhledat telefon, zapnout baterku, spustit kalkulačku nebo stopky, přepínat režimy hodinek, uzamknout displej, vybrat z 5 stylů zobrazení menu, zvolit možnost výstupu zvuku připojeného telefonu nebo spustit nastavení. Zobrazí se také informace o připojení a stavu baterie.

Nabídka funkcí

Stisknutím tlačítka lze vybírat z nabídky následujících funkcí:

Kroky	Zobrazí denní přehled v počtu ušlých kroků, spálených kalorií a ušlé vzdálenosti.
Aktivita	Měření tréninkové aktivity. K dispozici je nabídka různých sportů a aktivit. Po spuštění tréninku je možné měření pozastavit/ukončit posunutím obrazovky zleva doprava a stiskem tlačítka.
Záznam aktivity	Zobrazí záznam o tréninkové aktivitě.

Zprávy	Historie posledních obdržených zpráv.
Telefon	Funkce telefonování. Seznam posledních hovorů, možnost číselníku a zobrazení kontaktů synchronizovaných s hodinkami. Funkci telefonování můžete libovolně zapínat/vypínat.
Hlasový asistent	Je-li funkce pomocí hodinek aktivovaná, umožňuje ťuknutím na ikonu spustit hlasového asistenta v telefonu.
Zdraví	Zobrazí tep, okysličení krve, krevní tlak a menstruační cyklus. Ťuknutím na jednotlivé funkce se dostanete do rozšířeného menu a lze spustit nové měření. Okysličení krve a krevní tlak jsou experimentální funkce, naměřená hodnota nemusí odpovídat realitě a nelze ji nijak garantovat, pro měření se využívá aproximace ze snímače tepové frekvence. Nelze použít pro zdravotní účely. Menstruační cyklus zobrazí aktuální přehled fyziologických cyklů ženy. Menstruační cyklus, ovulační cyklus apod. Funkce se zapíná v aplikaci v telefonu.
Stres	Experimentální měření úrovně stresu.
Relax	Funkce dechového (relaxačního) cvičení.
Spánek	Zobrazí informace a statistiky o délce a kvalitě spánku.

Hudební přehrávač	Umožňuje dálkově ovládat hudební přehrávač v telefonu.
Hry	2 hry pro zkrácení dlouhé chvíle.
Užitečné	Rozšířená nabídka užitečných funkcí jako jsou: měření okolního hluku, vizitka, stopky, časovač, kalkulačka svítilna nebo nastavení budíku. Nahrání vizitky umožňuje aplikace spárovaného telefonu.
Fotoaparát	Umožňuje dálkově ovládat spoušť fotoaparátu v telefonu. Vyžaduje spuštění aplikace v telefonu.
Najít telefon	Po aktivaci spustí zvuk či vibrace v odloženém telefonu a usnadní tak jeho nalezení.
Nastavení	Nastavení a další užitečné funkce.

Užitečné funkce v nastavení

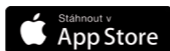
Zvolte v nabídce funkcí **Nastavení** a vyberte si jednu z užitečných funkcí:

Zobrazení	Rozšířené nastavení zobrazení. Možnost nastavení jasu, stylů nabídky, změnu ciferníku a automatické aktivace spánku displeje.
Intenzita vibrací	Nastavení intenzity s možností vypnutí.

Nerušit	Zapnutí/vypnutí režimu Nerušit .
Úsporný režim	Aktivace režimu, který šetří baterii hodinek.
Režim Divadlo	Zapnutí/vypnutí režimu Divadlo .
Heslo	Možnost nastavení zámku hodinek. Zapnutí/vypnutí hesla a jeho možnost změny.
Systém	Systémové informace, možnost vypnutí, restartování a resetování hodinek.
Informace	Zobrazí informace o hodinkách nebo QR kód pro stažení aplikace.
Jazyk	Výběr jazykové mutace hodinek z desítky možností. Možnost zapnutí/vypnutí synchronizace s aplikací.

Spojení hodinek s telefonem

Pro plné využití všech funkcí je třeba chytré hodinky bezdrátově propojit s aplikací v telefonu. Stáhněte a nainstalujte si do telefonu aplikaci **JYouPro**:



Pozor! Po instalaci a prvním spuštění bude třeba aplikaci povolit všechna oprávnění, o která budete několikrát požádáni, jinak nebude správně fungovat.

Nechcete-li se registrovat „Přeskočte“ přihlášení.

Provedte propojení hodinek s telefonem:

1. Aplikace vás vyzve k povolení najít zařízení v okolí, stiskněte „**Hledat zařízení**“.
2. Přiblížte hodinky těsně k telefonu a aplikace zobrazí seznam nalezených zařízení.
3. Vyberte **Aligator Go** a ťukněte na „**Spárovat**“.
4. V aplikaci bude nutné povolit oprávnění, o která bude žádat, jinak nebude správně fungovat.
5. Dojde ke spárování hodinek.
6. Nastavte základní údaje jako jsou jednotky apod. nebo je přeskočte šipkou „→“ v pravém horním rohu. Hotovo.

Zobrazení naměřených dat v telefonu

Na první záložce „**Domů**“ si můžete zobrazit naměřené hodnoty. Můžete si prohlížet i záznamy zpětně za předchozí dny. Hodinky s aplikací se v této záložce synchronizují.

Pozn.: Data se průběžně stahují z hodinek pomocí bezdrátového připojení a lze spustit synchronizace v záložce „Domů“, hodinky však musí být v dosahu telefonu – řádově několik metrů.

Nastavení hodinek

Hodinky se nastavují pomocí aplikace. Ťukněte na záložku „**Zařízení**“ v aplikaci. Nyní můžete provádět všechna nastavení hodinek.

Nastavení upozornění na hodinkách

Důležitou funkcí hodinek je upozornění na příchozí hovory, zprávy SMS, zprávy ze sociálních sítí a upozornění dalších aplikací. V záložce „**Zařízení**“ zapnete/vypnete veškeré notifikace.

Funkce telefonování a hudby v hodinkách

Díky vestavěnému mikrofonu a reproduktoru umožňují hodinky telefonování a poslech hudby. Po aktivaci této funkce se chovají jako pokročilá handsfree souprava, umožňující přijímat i pokládat hovory a vytáčet telefonní čísla i kontakty přímo v hodinkách.

POZOR! Po připojení a aktivaci funkce telefonování je do hodinek také přesměrováno přehrávání hudby i audia z telefonu a ovládání hlasového asistenta.

Aktivace a deaktivace funkce telefonování

Funkce telefonování v hodinkách se zapne automaticky po spárování. Tuto funkci můžete deaktivovat v rychlém přehledu. Stáhněte obrazovku na hodinkách shora dolů a ťukněte na ikonu telefonu. Vypněte/zapněte funkci telefonování.

POZOR! Je-li funkce telefonu aktivní, doba výdrže nabití baterie se sníží.

Telefonování a přehrávání hudby přímo v hodinkách

- Ťuknutím na červenou ikonu lze příchozí hovor odmítnout, pomocí modré naopak přijmout.
- Nastavení hlasitosti proveďte ťuknutím na ikonu s reproduktorem.

- Ťuknutím na ikonu telefonu můžete telefonický hovor přepínat mezi hodinkami a telefonem.
- Mikrofon lze zapnout/vypnout pomocí ikony s mikrofonem.

Je-li funkce telefonování aktivní, bude se hudba a audio z telefonu přenášet do hodinek. Můžete využít i funkci dálkového ovládání přehrávače v mobilu pomocí hodinek a užít si hudbu přímo v hodinkách díky vestavěnému reproduktoru.

Další funkce telefonování a přidání kontaktů

- Zvolte v nabídce funkcí položku **Telefon**. Zobrazí se vám možnost zapnout/vypnout tuto funkci, oblíbené kontakty, jednoduchý číselník pro ruční zadávání telefonního čísla a historie volání včetně možnosti vymazání této historie.
- Pomocí aplikace **JYouPro** přidáte oblíbené kontakty v záložce „**Zařízení**“. Ťukněte na „**Časté kontakty**“ a přidejte pomocí ikony s panáčkem v pravém horním rohu. Ve vašem telefonním seznamu můžete vybrat až 16 kontaktů. Pro správnou funkci je nutné povolit aplikaci přístup ke kontaktům. Odebrání kontaktu provedete ťuknutím na červenou ikonu s mínusem.

Pozor! Pro správnou funkci je třeba, aby byl telefon v blízkosti hodinek. Dle prostředí se dosah bezdrátového spojení může lišit od jednotek až po nízké desítky metrů.

Nastavení vzhledu ciferníku

Aligator Watch Go nabízí širokou nabídku vzhledů ciferníků. Přímo v hodinkách je předinstalováno několik vzhledů. Díky aplikaci jsou pak k dispozici desítky dalších vzhledů, včetně možnosti nastavení vlastní fotografie či obrázku přímo na pozadí ciferníku hodinek.

Změna vzhledu ciferníku v hodinkách

- Přitiskněte prst na displej hodinek tak dlouho, dokud se aktuální ciferník nezmenší. Pohybem prstu do stran vyberte z nabídky ciferníků, které jsou k dispozici. Vybraný ciferník potvrďte ťuknutím na obrazovku. Hotovo.

Změnu ciferníku lze provést i v nabídce: *Nastavení* → *Zobrazení* → *Ciferník*.

Další ciferníky v aplikaci

- V záložce „**Zařízení**“ ťukněte na „**Nastavení ciferníku**“. Vyčkejte chvíli až se načtou všechny ciferníky a ťukněte na ten, který chcete použít. Stiskněte „**Spustit synchronizaci**“. Dojde ke stažení a následně nainstalování ciferníku do hodinek.

Nastavení vlastního ciferníku v aplikaci

- V záložce „**Zařízení**“ ťukněte na „**Vlastní ciferník**“. Pro vložení vlastního obrázku stiskněte na „**Přidat**“, vyberte z galerie v mobilním telefonu, nastavte výřez, který bude viditelný a ťukněte na „**OK**“.
- Mezi rozšířené nastavení ciferníku patří umístění času včetně jeho barevného provedení nebo přidání přehledu funkcí – výběr z nabídky. Stiskněte „**Spustit synchronizaci**“. Dojde ke stažení a následně nainstalování ciferníku do hodinek.

Záznam tréninku na hodinkách nebo v aplikaci

Jak již bylo zmíněno v kapitole **Nabídka funkcí**, umožňují hodinky záznam tréninku pro několik druhů sportu.

Trénink je však možno zaznamenávat také přímo pomocí aplikace **JYouPro** v telefonu. V takovém případě slouží hodinky pouze jako snímač kroků a tepové frekvence a trénink se bude zaznamenávat přímo v aplikaci, včetně trasy získané z GPS přijímače telefonu.

V záložce „**Cvičení**“ zvolte jednu z přednastavených aktivit. Ťukněte na velkou oranžovou ikonu s vlaječkou. Budete vyzváni k povolení používání polohových služeb. Toto povolení zapnete v nastavení vašeho mobilního telefonu. Potvrďte používání mobilních dat a trénink je spuštěn. Trénink zastavíte posunutím ikony s pozastavením, následně vyberte, zda trénink ukončíte úplně nebo budete pokračovat. Zaznamenanou tréninkovou aktivitu pak najdete v aplikaci.

Úprava osobních nastavení a údajů

Pro úpravu osobních informací a změnu některých dalších nastavení aplikace stiskněte ve spodní části obrazovky ikonu „**O mně**“. Jednotky, denní cíl apod. nastavíte na hlavní stránce. Pokud chcete nastavit pohlaví, váhu, výšku, věk apod., tak ťukněte na ikonu **Nepřihlášeného uživatele** v horní části obrazovky. Můžete si také vytvořit vlastní účet a zaregistrovat se.

Vyhledání telefonu pomocí hodinek a obráceně

Jsou-li hodinky propojeny s telefonem, je možné je pomocí nich snadno nalézt. Zvolte v nabídce funkcí hodinek „**Najít můj telefon**“. Následně můžete ťuknutím na ikonu na obrazovce hodinek spustit přehrávání zvuku v hodinkách.

Hledáte-li naopak hodinky, spusťte aplikaci **JYouPro** v telefonu, přejděte na záložku „**Zařízení**“ zvolte „**Další nastavení**“ a vyberte „**Hledat zařízení**“. Hodinky se rozsvítí a budou vibrovat či přehrávat zvukový signál.

Pozor! Vibrace a zvuk musí být na hodinkách povolen a baterie nesmí být vybitá. Jinak dojde pouze k rozsvícení obrazovky hodinek.

Voděodolnost IP67

Hodinky jsou konstruovány jako voděodolné podle normy IP67, přesto však důrazně doporučujeme, abyste kontaktu s vodou v maximální možné míře předcházeli.

Během používání hodinek může v důsledku nárazů či opotřebením pouzdra dojít k mikroskopickým trhlinám v těsnění. Do pouzdra by v takovém případě mohla vniknout voda a způsobit poškození, které není kryto zárukou.

Nikdy se s hodinkami nepotápějte, ani se s nimi nekoupejte či nesprchujte – voda pod tlakem nebo horká voda by mohla proniknout do hodinek a způsobit poškození, které není kryto zárukou.

Nikdy nemačkejte tlačítko, pokud je pouzdro v kontaktu s vodou, mohlo by dojít k průniku vody a poškození, které není kryto zárukou.

Odstraňování problémů

Upozornění se nezobrazují na hodinkách

Zkontrolujte prosím, zda jste povolili přístup aplikace **JYouPro** k oznámením podle tohoto návodu (viz kapitola **Nastavení upozornění na hodinkách**). Případně otevřete nastavení telefonu a zadejte do vyhledávacího pole „**přístup k oznámením**“ a zkontrolujte, že přístup je pro **JYouPro** zapnutý.

Hodinky se nepřipojují

Pokud se vám nedaří hodinky připojit k telefonu, zkuste vypnout a zapnout Bluetooth na vašem telefonu a telefon restartovat. Pokud se hodinky nepřipojí, zkuste je v aplikaci znova vyhledat. Pokud se hodinky nepřipojí, proveďte jejich reset – Nastavení → Systém → **Reset**. Následně restartujte telefon a hodinky znovu připojte v aplikaci podle postupu v kapitole **Spojení s telefonem**.

Hodinky nelze nabít powerbankou

Nabíjecí proud hodinek je velmi malý. Proto některé powerbanky mylně vyhodnotí připojené hodinky jako telefon, který je již nabitý a automaticky vypnou nabíjení.

Bezpečnost a ekologie



Vestavěný akumulátor

Výrobek obsahuje vestavěný jednočlánkový lithiový akumulátor, který nepatří do běžného komunálního odpadu, může obsahovat látky, škodlivé životnímu prostředí! Poté, co výrobek doslouží, lze akumulátor vyjmout a předat k dalšímu ekologickému zpracování.

Návod na bezpečné vyjmutí akumulátoru

(Uživatelé nebo kvalifikovaným profesionálem nezávislým na prodejci)

Přesvědčte se, že akumulátor je zcela vybitý (případně nechte hodinky nejprve zcela vybit). Nožem nebo dlátem opatrně odlepte zadní stěnu hodinek. Nebezpečí úrazu! Po jednom odpojte nebo nůžkami přerušete přírodní vodiče k akumulátoru tak, abyste předešli zkratu. Opatrně vyjměte akumulátor tak, aby nedošlo k perforaci či deformování

akumulátoru – nebezpečí úniku elektrolytu, zkratu a úrazu!
Dbejte pravidel bezpečnosti práce a používejte ochranné pomůcky, případně úkon přenechejte odborníkovi!

Použitá elektrozařízení

Výrobek nikdy nevyhazujte do běžného komunálního odpadu, může obsahovat látky nebezpečné pro životní prostředí!

Po ukončení používání musí být předán na příslušné sběrné místo, kde zajistí jeho recyklaci či ekologickou likvidaci. Informujte se u svého prodejce nebo na obecním úřadě, kde se takové místo nachází, případně ho můžete odevzdat přímo prodejci nebo na některé z poboček ADART COMPUTERS s.r.o.

Nakládání s výrobkem v rozporu s uvedenými pokyny je nezákonné!

Prohlášení o shodě

Tímto ADART COMPUTERS s.r.o. prohlašuje, že typ rádiového zařízení Aligator Watch Go, G35, je v souladu se směrnici 2014/53/EU.

Úplné znění EU prohlášení o shodě je k dispozici na těchto internetových stránkách:

www.aligator.cz



Copyright ©
ADART COMPUTERS s.r.o.
Čimická 717/34, CZ-Praha

ALIGATOR

ADART COMPUTERS s.r.o.
Čimická 717/34, CZ-Praha

www.aligator.cz